



Since 1950

ICECON[®] S.A.

Institutul de Cercetări pentru Echipamente și Tehnologii în Construcții - ICECON S.A., înființat în anul 1995, continuă lunga tradiție de 65 de ani de cercetare științifică în construcții din România, în domeniul produselor și tehnologiilor de construcții, al instalațiilor pentru construcții, precum și al echipamentelor pentru mecanizarea lucrărilor.

DOMENII DE ACTIVITATE

- **Cercetare - Dezvoltare - Inovare:** materiale, produse pentru construcții, tehnologii, instalații, echipamente încorporate, echipamente tehnologice, protecția mediului, reciclarea deșeurilor;
- **Cercetare fundamentală și aplicativă, studii, cercetări tehnice și economice, teoretice și experimentale,** în domeniul mașinilor, utilajelor tehnologice, echipamentelor, instalațiilor și tehnologiilor pentru construcții și gospodărie comunală;
- **Reglementări Tehnice în construcții** (stșiarde, specificații tehnice, ghiduri, normative, coduri de bună practică și manuale), conform documentelor europene din domeniul construcțiilor;
- **Evaluarea și verificarea constanței performențelor produselor pentru construcții,** prin organism notificat, conform Regulamentului (UE) nr. 305/2011 (în sistemul de atestare 3);
- **Elaborarea de documente de evaluare europene și evaluări tehnice europene pentru produse noi în construcții;**
- **Atestarea conformității produselor pentru construcții, prin emiterea de Acorduri Tehnice Naționale** pentru materiale, echipamente și procedee tehnologice de construcții și instalații aferente construcțiilor, conform Legii nr. 10/2005;
- **Atestarea conformității echipamentelor** conform Directivelor 98/37/CE și 2000/14/CE (încercări de laborator și in situ);
- **Diseminarea informațiilor;**
- **Servicii:** studii de management, marketing, fezabilitate, de impact și de bilanț de mediu, evaluare;
- **Dezvoltarea experimentală;**
- **Microproducție**

CALIFICĂRI

ICECON S.A. este organism notificat să efectueze evaluarea și verificarea constanței performanței în domeniul produselor pentru construcții (Număr Organism Notificat: 1803), și organism de evaluare tehnică europeană a produselor pentru construcții (în conformitate cu Regulamentul nr. 305/09.03.2011 modificat prin Regulamentul Delegat (UE) nr. 574/2014 al Comisiei și Regulamentul Delegat (UE) nr. 568/2014 al Comisiei).

OFERTA DE SERVICII

- Cercetare fundamentală și aplicativă, studii, cercetări tehnice, teoretice și experimentale, reglementări tehnice, stagii, cursuri de perfecționare și conducere, editare de publicații, pentru următoarele domenii de competență:

- produse și materiale pentru construcții;
- analiza dinamică a structurilor de construcții, instalațiilor pentru construcții, echipamentelor și mașinilor;
- echipamente pentru instalații în construcții;
- echipamente înglobate în construcții;
- echipamente mecanice de protecție a valorilor umane și materiale;
- mașini, utilaje tehnologice pentru lucrări de construcții, de gospodărie comunală și de protecția mediului;
- aparate de laborator pentru construcții și protecția mediului;
- tehnologii automatizate și mecanizate pentru lucrări de construcții, drumuri, aeroporturi și lucrări de artă;
- tehnologii de realizare a materialelor și elementelor de construcții;
- tehnologii de recuperare și de reciclare a materialelor de construcții.

- Dezvoltare experimentală (proiecte, modele experimentale și prototipuri).

- Evaluarea conformității produselor, materialelor, echipamentelor și procedeele tehnologice de construcții, instalații, drumuri, aeroporturi și lucrări de artă.

- Evaluarea și verificarea constanței performanțelor produselor pentru construcții, în regim reglementat (prin laborator de încercări notificat în conformitate cu Regulamentul nr. 305/09.03.2011).

- Elaborarea de evaluări tehnice europene, prin organism de evaluare tehnică europeană, pentru construcții (în conformitate cu Regulamentul nr. 305/09.03.2011).

- Servicii:

- consultanță pentru lucrări de construcții și tehnologii în construcții;
- proiectare în domeniul infrastructurilor și urmărire în exploatare;
- studii de circulație și hărți de zgomot;
- bilanț de mediu și studii de impact.
- asistență tehnică în domeniul construcțiilor, instalațiilor, infrastructurilor (drumuri, aeroporturi, porturi, lucrări de artă);
- microproducție în domeniul produselor pentru construcții.

ORGANIZARE

DEPARTAMENTE DE CERCETARE

- **Comportare dinamică a sistemelor structurale**

Domenii de competență:

- Protecție seismică și antivibratilă
- Sisteme instrumentale și informatice
- Proiectare stșiuri și aparatură pentru încercări

- **Dezvoltare - inovare - evaluarea conformității performanțelor produselor noi pentru construcții**

Domenii de competență:

- Construcții, drumuri, poduri, aeroporturi
- Instalații și echipamente
- Structuri din lemn
- Protecții în construcții
- Evaluarea conformității produselor noi pentru construcții A.T.N. - D.E.E./E.T.E

- **Încercări de laborator și "in situ" ICECON TEST**

Autorizare, acreditare, recunoaștere

- Notificat conform Regulamentului (UE) nr. 305/2011 ca laborator de încercări pentru evaluarea și verificarea constanței performanțelor produselor pentru construcții (în sistemul 3), **NB 1803**.
- Acreditat conform SR EN 17025:2005 de către ASOCIAȚIA DE ACREDITARE DIN ROMÂNIA - RENAR - Certificat de acreditare Nr. OC 020 din 19.05.2014, valabil: 18.05.2018, ca organism competent să realizeze sarcini specifice de terță parte, de evaluare și verificare a constanței performanței produselor pentru construcții prevăzute de regulamentul (UE) nr. 305/2011.
- Acreditat conform SR EN 17025:2005 de către ASOCIATIA DE ACREDITARE DIN ROMANIA - RENAR - Certificat de acreditare

Nr. LI 779/01.06.2009, valabil: 09.07.2017, ca organism competent să efectueze activități de încercări în domeniul voluntar.

- Autorizat de Inspectoratul de Stat în Construcții ca Laborator de gradul I - Autorizație nr. 2369 din 03.10.2011
- Autorizat MINISTERUL TRANSPORTURILOR, AUTORITATEA FERROVIARĂ ROMÂNĂ-AFER, ca laborator de încercări produse pentru construcții - Autorizație Seria AL Nr. 423/2012-R2 din 23.06.2014.

Domeniu de competență

- încercări domeniul reglementat și voluntar pentru produse, elemente, structuri pentru construcții și a lucrărilor ingineresti
- încercări domeniul reglementat și voluntar pentru materiale, produse și echipamente de instalații și echipamente înglobate
- încercări domeniul reglementat și voluntar pentru mașini și echipamente de construcții și gospodărie comunală
- încercări dedicate, pe baza cerințelor și specificațiilor clienților
- dezvoltare tehnologică

Grupe de încercări:

- LIA - Grupa de încercări pentru încercarea agregatelor
- LETICS - Grupa de încercări pentru sistemele compozite de izolare termică la exteriorul clădirilor
- LIN - Grupa de încercări nedistructive - structuri de beton
- LIP - Grupa de încercări pentru pardoseli
- LIF - Grupa de încercări pentru finisaje interioare și exterioare cu mortare și vopsele
- LIR - Grupa de încercări pentru materialele folosite la construcția structurii căilor rutiere
- PSL - Grupa de încercări pentru materialele folosite la construcția structurii căilor rutiere
- TEST - Grupa de încercări mașini, echipamente, produse pentru construcții, instalații
- LDN - Grupa de încercări pentru determinarea noxelor: praf, gaze, pulberi
- LAU - Grupa de încercări pentru determinarea parametrilor de zgomot și vibrații
- PTCI- Grupa de încercări pentru determinarea puterii termice a corpurilor de încălzire (instalații de interior))

Încercări acreditate RENAR și autorizate I.S.C. și AFER pe următoarele tipuri de produse:

- beton, ciment, materiale plastice, lemn și metal (încercări fizice și mecanice);
- produse finite pentru construcții;
- construcții și echipamente pentru construcții (determinarea parametrilor de zgomot și vibrații);
- armături de rezistență din OB, sârmă sau plase sudate;
- beton, beton armat și beton precomprimat;
- agregate minerale;
- structuri rutiere, feroviare și aeroportuare;
- echipamente înglobate în construcții;
- elemente de pavaj;
- finisaje;
- geosintetice;
- hidroizolații, izolații termice, izolații fonice;
- instalații de încălzire;
- instalații sanitare;
- instalații și aparataje electrice;
- produse ceramice;
- mortare pentru tencuieli și zidării;
- prefabricate;
- construcții din lemn;
- materiale de protecție contra agenților corozivi.
- construcții (încercări pentru expertizarea construcțiilor, verificări nedistructive și pentru determinarea comportării în exploatare a construcțiilor).

- Departamente regionale: Brăila, Cluj-Napoca, Timișoara

- Departamente funcționale:

- Management Economic
- Management în Cercetare - Dezvoltare - Inovare
- Mentenanță și Logistică.

Laborator de încercări ICECON TEST
București, Șos. Pantelimon nr. 266, sector 2
apartținând de S.C. Institutul de Cercetări pentru Echipamente și
Tehnologii în Construcții - ICECON S.A.

Nr. Crt.	Tipul / Denumirea încercării	Material/produs	Documentul de referință
	GRUPA DE ÎNCERCĂRI		
	Mașini și echipamente		
	Încercari mecanice		
1.	Determinarea rezistenței la efracție	Seifuri, seifuri pentru ATM, usi de tezaur și camere de tezaur	EN 1143-1
		Dulapuri de securitate	EN 14450, pct. 7; 8
2.	Determinarea rezistenței la solicitare statică, dinamică și la tentative manuale de efracție pentru uși pietonale, ferestre, fațade cortina, grilaje și obloane	Uși pietonale, ferestre, fațade cortina, grilaje și obloane	EN 1628 EN 1629 EN 1630
3.	Determinarea unor caracteristici de compresiune și forfecare : -Modulul de forfecare -Rezistența la forfecare a aderenței -Rigiditate la compresiune	Aparate de reazem pentru structuri	EN 1337-3, Anexele: F,G,H, M, pct.s :4.3.1; 4.3.2; 4.3.7; 4.3.3 EN 1337-3
4.	Determinarea unor caracteristici de compresiune și forfecare : -Evaluarea ciclului forța-deplasare -Încercare de serviciu -Încercarea de rupere -Încercarea la presiune	Dispozitive antiseismice	EN 15129, pct.s 8.2.4.1.5; 6.4.4; 5.2.4.2 ; 5.2.4.4; 5.3.4.2; 7.4.2.2. EN 15129
5.	Încercarea rezistenței la încărcări repetate la compresiune	Aparate de reazem din elastomeri / tip A; B; C; D; E; F	EN 1337-3, pct. 4.3.4. și Anexa I

Nr. Crt.	Tipul/ Denumirea încercării	Material/produs	Documentul de referință
6.	Încercarea la încărcare excentrică	Aparate de reazem din elastomeri / tip A; B; C; D; E; F	EN 1337-3, pct.. 4.3.5.2 și Anexa J
7.	Încercarea la moment de revenire	Aparate de reazem din elastomeri / tip A; B; C; D; E; F	EN 1337-3, pct.s 4.3.5.3 și Anexa K
8.	Încercarea la carioiaj	Aparate de reazem din elastomeri / tip A; B; C; D; E; F; Vopsele; lacuri	EN 1337-3 EN 1337-9, pct. 4.1.1.1. EN ISO 2409
9.	Aspecte ale durabilității. Încercarea de deformare rapidă (la șoc)	Aparate de reazem din elastomeri / tip A; B; C; D; E; F Vopsele; lacuri	EN 1337-3 EN 1337-9, pct. 4.1.1.1. EN ISO 6272-1
10.	Încercarea la oboseala	Reazeme de siguranta	EN 15129, pct. 5.2.4.3.
11.	Încercarea la viteza redusa	Dispozitive de legatura temporară (dinamice)	EN 15129, pct. 5.3.4.3.
12.	Încercarea de uzura a etanseității	Dispozitive de legatură temporară (dinamice)	EN 15129, pct. 5.3.4.4.
13.	Încercarea cu sarcină dinamică	Dispozitive de legatură temporară (dinamice)	EN 15129, pct. 5.3.4.5.
14.	Încercarea de suprasarcina	Dispozitive de legatură temporară (dinamice);	EN 15129, pct. 5.3.4.6.
15.	Încercarea sub sarcină ciclică	Dispozitive de legatură temporară (dinamice);	EN 15129, pct. 5.3.4.7.
16.	Încercarea la viteza redusă	Dispozitive dependente de viteza Amortizor cu fluid vâscos Amortizor cu resort fluid	EN 15129, pct. 7.4.2.3
			EN 15129, pct. 7.4.2.4

Nr. Crt.	Tipul/ Denumirea încercării	Material/produs	Documentul de referință
17.	Încercarea legii de comportare	Dispozitive dependente de viteză; Amortizor cu fluid vascos Amortizor cu resort fluid	EN 15129, pct. 7.4.2.5. EN 15129, pct. 7.4.2.6
18.	Încercarea eficienței	Dispozitiv dependent de viteza; Amortizor cu fluid vascos; Amortizor cu resort fluid	EN 15129, pct. 7.4.2.7.
19.	Încercarea ciclică de rezistență la vânt	Dispozitiv dependent de viteza; Amortizor cu fluid vascos; Amortizor cu resort fluid;	EN 15129, pct. 7.4.2.8.
20.	Încercarea de uzură a etanșeității	Dispozitiv dependent de viteza; Amortizor cu fluid vascos; Amortizor cu resort fluid;	EN 15129, pct. 7.4.2.9. EN 15129
21.	Încercarea de verificare a cursei	Dispozitiv dependent de viteza; Amortizor cu fluid vâcos; Amortizor cu resort fluid;	EN 15129, pct. 7.4.2.10. EN 15129
22.	Încercarea de capacitate portanta sub sarcina verticală	Reazeme de alunecare cu suprafața curbă și plană	EN 15129, pct. 8.3.4.1.2. EN 15129
23.	Încercarea de efort rezistent la frecare în condiții de serviciu	Reazeme de alunecare cu suprafața curbă și plană	EN 15129, pct. 8.3.4.1.3.
24.	Încercări de alunecare	Reazeme de alunecare cu suprafața curbă și plană	EN 15129, pct. 8.3.4.1.5.
25.	Determinarea duriității cu ajutorul unui penetrator cu bilă	Materialelor plastice, ebonite și materiale compozite	EN ISO 2039-1

Nr. Crt.	Tipul/ Denumirea încercării	Material/produs	Documentul de referință
26.	Determinarea rezistenței construcției	Stații mici de epurare a apelor uzate până la 50 PTE	EN 12566-3, pct. 6.2.1; 6.2.2; Anexa C
27.	Determinarea durabilității	Stații mici de epurare a apelor uzate până la 50 PTE	EN 12566-3, pct. 6.5
		Fose septice prefabricate	EN 12566-1, pct. 5.8 EN 12566-1
		Fose septice asamblate în situ din elemente prefabricate	EN 12566-4, pct. 5
Instalații			
Încercări fizice			
28.	Eficiența epurării echipamentelor de tratare a apelor uzate menajere și industriale	Stații de epurare. Separatoare de grăsimi. Separatoare de hidrocarburi	EN 12566-3, pct. 6.3 EN 858-1, pct. 8.3.3.1.3 EN 858-1 EN 1825-1 EN 1825-1, pct. 8.5.1.4
29.	Determinarea puterii de încălzire și rșiamentul aparatelor de încălzire care funcționează cu combustibili solizi	Sobe cu combustibil solid	EN 13240, pct. A 6.2.2; A 6.2.1. EN 13240 EN 13229, pct. A 6.2.1; A 6.2.2 EN 13229
30.	Determinarea puterii de încălzire și rșiamentul aparatelor de gătit casnice care funcționează cu combustibili solizi	Mașină de gătit cu combustibil solid	EN 12815, pct. A 6.2.1, A 6.2.2 EN 12815
31.	Eficiența epurării pentru stații mici de epurare a apelor uzate menajere până la 50 PTE	Fose septice prefabricate Fose septice asamblate în situ din elemente prefabricate	EN 12566-1 EN 12566-1, pct. 5.5. EN 12566-4, pct. 6.3.
32.	Determinarea puterii de încălzire și rșiamentul boilerelor de uz casnic care funcționează cu combustibil solid (putere de încălzire până la 50 kW)	Boiler de uz casnic cu combustibil solid	EN 12809, pct. 6.1.; 6.2. EN 12809

Nr. Crt.	Tipul/ Denumirea încercării	Material/produs	Documentul de referință
33.	Determinarea capacității nominale (capacitate de epurare)	Fose septice prefabricate	EN 12566-1, pct. 3.3; Anexa A, pct. A.1 EN 12566-1, pct. 4.
		Fose septice asamblate in situ din elemente prefabricate	EN 12566-4, pct. 4
34.	Determinarea siguranței în exploatare	Sobe cu combustibil solid	EN 13240, pct. A 4.7; A 4.9 EN 13240
		Aparate care includ focare deschise cu combustibili solizi	EN 13229, pct. A 4.7 EN 13229
		Boilere de uz casnic cu combustibil solid, putere de încălzire nominală până la 50kW	EN 12809, pct. A 4.7 EN 12809
		Aparate de gătit casnice cu combustibil solid	EN 12815, pct. A 4.9; A 4.10; A 4.11; A 4.16 EN 12815
35.	Determinarea de emisii din gazele de ardere (O ₂ ;CO;CO ₂) și a temperaturii gazelor de ardere	Sobe cu combustibil solid putere nominală până la 50 kW	EN 13240, pct. A 4.7; A 4.9.1; A 4.9.3 EN 13240
		Aparate care includ focare deschise cu combustibili solizi	EN 13229, pct. A 4.7; A 4.8; A 4.9.4; A 6.2.8. EN 13229
		Boilere de uz casnic cu combustibil solid	EN 12809, pct. A 4.7; A 4.9 EN 12809
		Aparate de gătit casnice cu combustibil solid	EN 12815, pct. A 4.9; A 4.15; A 6.2.8.; A 6.2.6. EN 12815
36.	Determination of surface temperature	Sobe cu combustibil solid	EN 13240, pct. A 4.7; A 4.9. EN 13240
		Aparate care includ focare deschise cu combustibili solizi	EN 13229, pct. A 4.7; A 4.9; A 4.9.6 EN 13229

Nr. Crt.	Tipul/ Denumirea încercării	Material/produs	Documentul de referință
		Boilere de uz casnic cu combustibil solid, putere de încălzire nominală până la 50kW	EN 12809, pct. A 4.7. EN 12809
		Aparate de gătit casnice cu combustibil solid	EN 12815, pct. A 4.9; A 4.10; A 4.11; A 4.16. EN 12815
Încercări mecanice			
37.	Etanșeitatea la apa a echipamentelor de tratare a apelor uzate menajere și industriale	Stații de epurare; Separatoare de grasimi; Separatoare de hidrocarburi. Fose septice	EN 12566-1 EN 12566-1, pct. 5.3. EN 12566-4, pct. 5.3. EN 12566-3 EN 858-1 EN 858-1, pct. 6.3.2 EN 1825-1, pct. 5.3.2. EN 1825-1
38.	Rezistența la strivire a echipamentelor de tratare a apelor uzate, menajere și industriale	Stații de epurare; Separatoare de grăsimi; Separatoare de hidrocarburi; Fose septice prefabricate Fose septice asamblate in situ din elemente prefabricate	EN 12566-1 EN 12566-1, pct. 5.2.4. EN 12566-3 EN 12566-4, pct. 5.2. EN 858-1 EN 858-1, pct. 6.4. EN 1825-1 EN 1825-1, pct.5.4.
39.	Racorduri flexibile metalice ondulate de securitate pentru conectarea aparatelor de uz casnic care utilizează combustibili gazoși	Racord flexibil metalic ondulat pentru gaz	EN 14800, pct. 5.17; 5.4; 5.19.2.1; 5.19.2.2.; 5.7.2, 5.3.2
40.	Determinarea dimensiunilor, rezistenței la tracțiune și a alungirii pentru țevi din cupru	Țevi din cupru	EN 1057, pct.7.3.; 7.2.
Beton și ciment			
Încercări fizice			
41.	Determinarea densității betoanelor în stare întărită	Beton întărit	EN 12390-7

Nr. Crt.	Tipul/ Denumirea încercării	Material/produs	Documentul de referință
42.	Determinarea adâncimii de pătrundere a apei	Beton întărit	EN 12390-8
	Încercări mecanice		
43.	Determinarea rezistențelor la compresiune pe beton întărit	Beton întărit	EN 12390-3
44.	Determinarea rezistențelor la întindere prin despicare pe beton întărit	Beton întărit	EN 12390-6
45.	Determinarea rezistențelor la întindere prin încovoiere pe beton întărit	Beton întărit	EN 12390-5
46.	Determinarea rezistenței betonului în structuri cu ajutorul carotelor . Rezistența la compresiune	Beton întărit	EN 12504-1 EN 13791
47.	Determinarea rezistențelor la îngheț-dezgheț pentru beton	Beton întărit	EN 12390-3 SR 3518
48.	Determinarea rezistențelor mecanice ale cimenturilor	Ciment	EN 196-1
	Încercări chimice		
49.	Determinarea timpului de priză al cimenturilor	Ciment	EN 196-3
50.	Determinarea stabilității cimenturilor	Ciment	EN 196-3
	Metal		
	Încercări mecanice		
51.	Determinarea rezistențelor la tracțiune a metalelor	Materiale metalice	EN ISO 6892-1
52.	Determinarea rezistențelor la tracțiune a sârmelor	Materiale metalice	EN ISO 6892-1
53.	Încercarea la tracțiune a plaselor sudate	Materiale metalice	EN ISO 6892-1
54.	Determinarea rezistenței îmbinărilor plaselor sudate- Încercarea la forfecare a nodului sudat	Materiale metalice	EN ISO 15630-2
55.	Determinarea capacității de deformare plastică-Încercarea la îndoire	Materiale metalice	EN ISO 7438

Nr. Crt.	Tipul/ Denumirea încercării	Material/produs	Documentul de referință
56.	Încercarea la tracțiune	Îmbinări mecanice cap la cap pentru oțel laminat la cald	SR 13515-2, pct. 5.3. (ISO 15835-2: 2009)
57.	Încercarea la alunecare	Îmbinări mecanice cap la cap pentru oțel laminat la cald	SR 13515-2, pct. 5.4.1 (ISO 15835-2: 2009)
58.	Încercarea la oboseală cu număr mare de cicluri	Îmbinări mecanice cap la cap pentru oțel laminat la cald	SR 13515-2, pct. 5.5 (ISO 15835-2: 2009)
59.	Încercarea la tensiuni ridicate în (domeniul elastic) în îmbinarea mecanică cu număr mic de cicluri	Îmbinări mecanice cap la cap pentru oțel laminat la cald	SR 13515-2, pct. 5.6.1 (ISO 15835-2: 2009)
60.	Încercarea la deformări mari în îmbinarea mecanică cu număr mic de cicluri	Îmbinări mecanice cap la cap pentru oțel laminat la cald	SR 13515-2, pct. 5.6.2 (ISO 15835-2: 2009)
Pavele, dale, borduri; piatra naturala; beton			
Încercări dimensionale			
61.	Determinarea dimensiunilor și aspectului produselor de beton	Pavele, dale, borduri din beton	EN 1338 EN 1339 EN 1340
Încercări fizice			
62.	Determinarea absorbției de apă pentru produse de beton	Pavele, dale, borduri din beton	EN 1338 EN 1339 EN 1340
63.	Coeficient de absorbție a apei prin capilaritate	Piatră naturală	EN 1925
Încercări mecanice			
64.	Determinarea rezistențelor la îngheț-dezghet pentru produse din beton	Pavele, dale, borduri din beton	EN 1338 EN 1339 EN 1340
65.	Determinarea rezistențelor la uzură pentru produse de beton	Pavele, dale, borduri din beton	EN 1338 EN 1339 EN 1340
66.	Determinarea rezistențelor la întindere prin despicare pentru produse din beton	Pavele, dale, borduri din beton	EN 1338 EN 1339 EN 1340

Nr. Crt.	Tipul/ Denumirea încercării	Material/produs	Documentul de referință
Adezivi			
67.	Determinarea aderenței prin tracțiune pentru adezivi pe baza de lianți minerali	Adezivi pentru plăci ceramice	EN 1348
68.	Determinarea timpului deschis (open-time)	Adezivi pentru plăci ceramice	EN 1346
Materiale plastice; uși , ferestre			
Încercări dimensionale			
69.	Metoda de măsurare a înălțimii și lățimii.	Uși	EN 951
Încercări fizice			
70.	Determinarea proprietăților de tracțiune: tensiune, deformare, modul de elasticitate la tracțiune	Materiale plastice	EN ISO 527-1, pct.s 10.1, 10.2, 10.3
71.	Determinarea densității materialelor plastice	Materiale plastice	EN ISO 1183-1
72.	Determinarea reversiei la cald	Profile de policlorură de vinil neplastifiată	EN 479
73.	Determinare aspect, dimensiuni, masa profilelor	Profile de policlorură de vinil neplastifiată	EN 12608, pct. 6.1, 6.2, 6.3
74.	Etanșeitatea la apă	Ferestre și uși	EN 1027
75.	Permeabilitate la aer	Ferestre și uși	EN 1026
Încercări mecanice			
76.	Determinarea rezistenței asamblărilor sudate	Profile de policlorură de vinil neplastifiată	EN 514
77.	Impact cu corp moale și greu.	Ferestre	EN 13049
78.	Determinarea rezistenței ușilor la șoc cu corpuri moi și grele	Uși	EN 949
79.	Determinarea rezistenței la răsucire statică	Ferestre	EN 14609
80.	Determinarea rezistenței la încovoiere statică	Uși	EN 948
81.	Rezistența la încărcare din vânt	Ferestre și uși	EN 12211

Nr. Crt.	Tipul/ Denumirea încercării	Material/produs	Documentul de referință
	Lemn		
	Încercări mecanice		
82.	Determinarea rezistenței la încovoiere	Structuri de lemn. Lemn masiv și lemn lamelat încleiat.	EN 408
83.	Determinarea rezistenței la compresiune perpendicular pe fibre.	Structuri de lemn. Lemn masiv și lemn lamelat încleiat.	EN 408
84.	Determinarea rezistenței la tracțiune perpendicular pe fibre.	Structuri de lemn. Lemn masiv și lemn lamelat încleiat.	EN 408
	Panouri		
	Încercări fizice		
85.	Încercări pentru durabilitate	Panouri sșiwich cu ambele fețe de tablă metalică	EN 14509 Anexa B (pct. B2; B3)
	Încercări mecanice		
86.	Încercarea la forfecare	Panouri sșiwich cu ambele fețe de tablă metalică	EN 14509, Anexa A (pct. A3)
87.	Capacitate portantă la încovoiere peste un reazem central	Panouri sșiwich cu ambele fețe de tablă metalică	EN 14509, Anexa A (pct. A7)
	Geotextile, geosintetice		
	Încercări fizice		
88.	Determinarea masei pe unitatea de suprafață	Geosintetice	EN ISO 9864
	Încercări mecanice		
89.	Încercarea la tracțiune a benzilor late	Geosintetice	EN ISO 10319
90.	Încercare de perforare statică (Încercare CBR)	Geosintetice	EN ISO 12236
91.	Determinarea rezistenței la intemperii	Geotextile și produse înrudite	EN 12224
	GRUPA ÎNCERCĂRI LIA		
	Încercarea agregatelor minerale		
	Încercări dimensionale		
92.	Determinarea granulozității agregatelor	Agregate	EN 933-1

Nr. Crt.	Tipul/ Denumirea încercării	Material/produs	Documentul de referință
93.	Coeficient de aplatizare	Agregate	EN 933-3
94.	Coeficient de formă	Agregate	EN 933-4
Încercări fizice			
95.	Determinarea echivalentului de nisip	Agregate	EN 933-8
96.	Determinarea masei reale și a coeficientului de absorbție a apei. Metoda cu coș din sârmă	Agregate	EN 1097-6
97.	Determinarea rezistenței la îngheț-dezgheț	Agregate	EN 1367-1
Încercări mecanice			
98.	Determinarea rezistenței la uzură (micro-Deval)	Agregate	EN 1097-1
99.	Determinarea rezistenței la sfărâmare. Metoda Los-Angeles	Agregate	EN 1097-2
100.	Determinarea rezistenței la compresiune	Piatra naturala	EN 1926
GRUPA ÎNCERCĂRI LIF			
Finisaje			
Încercări dimensionale			
101.	Determinarea grosimii peliculei	Vopsele și lacuri	EN ISO 2808, pct. 7C; 7D
Încercări fizice			
102.	Determinarea permeabilității la vaporii de apă a mortarelor pentru tencuire și gletuire	Mortare	EN 1015-19
103.	Determinarea coeficientului de absorbție a apei datorată acțiunii capilare a mortarului întărit	Mortare	EN 1015-18
104.	Determinarea densității aparente a mortarului întărit	Mortare	EN 1015-10
105.	Determinarea și clasificarea permeabilității la apă lichidă	Vopsele și lacuri	EN 1062-3
106.	Îmbătrânire artificială și expunere la iradiere artificială	Vopsele și lacuri	EN ISO 16474-2 EN ISO 16474-1

Nr. Crt.	Tipul/ Denumirea încercării	Material/produș	Documentul de referință
107.	Expunerea acoperirilor la lumină artificială. Expunere la radiații UV fluorescente și la apă	Vopsele și lacuri	EN ISO 16474-1 EN ISO 16474-3
108.	Determinarea densității	Vopsele și lacuri	EN ISO 2811-1
109.	Determinarea grosimii peliculei Metoda comparatorului cu cadran	Vopsele, lacuri	EN ISO 2808, metoda 4A
110.	Determinarea grosimii acoperirii. Metoda magnetică	Acoperiri metalice	EN ISO 2178
Încercări mecanice			
111.	Determinarea aderenței mortarelor pentru tencuire și gletuire întărite pe suporturi.	Mortar întărit	EN 1015-12
112.	Determinarea rezistenței la încovoiere și compresiune a mortarului întărit	Mortar întărit	EN 1015-11
113.	Încercarea la tracțiune	Vopsele și lacuri	EN ISO 4624
114.	Determinarea rezistenței la curățare umedă și a aptitudinii de curățare a acoperirilor	Vopsele și lacuri	EN ISO 11998
115.	Încercarea la îndoire (pe dorn cilindric)	Vopsele și lacuri	EN ISO 1519
Încercări chimice			
116.	Încercări la coroziune în atmosfere artificiale. Încercări în ceața salină.	Vopsele și lacuri	EN ISO 9227
117.	Determinarea conținutului de substanțe nevolatile	Vopsele și lacuri	EN ISO 3251
GRUPA ÎNCERCĂRI LIP			
Pardoseli			
Încercări fizice			
118.	Determinarea absorbției de apă, porozității aparente, densității relative aparente și densității aparente	Plăci și dale ceramice	EN ISO 10545-3

Nr. Crt.	Tipul/ Denumirea încercării	Material/produs	Documentul de referință
119.	Determinarea rezistenței la îngheț	Plăci și dale ceramice	EN ISO 10545-12
Încercări mecanice			
120.	Determinarea rezistenței la încovoiere și compresiune	Materiale pentru șape	EN 13892-2
121.	Determinarea aderenței	Materiale pentru șape	EN 13892-8
122.	Determinarea rezistenței la uzură Böhme	Materiale pentru șape	EN 13892-3
Încercări chimice			
123.	Determinarea rezistenței la pătare	Plăci și dale ceramice	EN ISO 10545-14
GRUPA ÎNCERCĂRI LETICS			
Încercări pentru sistemele compozite de izolare termică la exterior a clădirilor			
Încercări fizice			
124.	Determinarea rezistenței termice prin metoda termofluxmetrică. Produse cu rezistență termică mare și medie	Materiale termoizolante	EN 12667, pct. 7.3.5.2
125.	Determinarea densității aparente	Materiale termoizolante	EN 1602
126.	Determinarea stabilității dimensionale în condiții specificate de temperatură și umiditate	Materiale termoizolante	EN 1604
127.	Determinarea absorbției apei	Materiale termoizolante	EN 1609 EN 12087
128.	Determinarea proprietăților de transmisie a vaporilor de apă	Materiale termoizolante	EN 12086
129.	Determinarea rezistenței la efectul îngheț-dezghet	Materiale termoizolante	EN 12091
Încercări mecanice			
130.	Determinarea rezistenței la impact a sistemelor compozite de izolare termică la exterior	Produse termoizolante	EN 13497

Nr. Crt.	Tipul/ Denumirea încercării	Material/produș	Documentul de referință
131.	Determinarea rezistenței la penetrare a sistemelor compozite de izolare termică la exterior	Produse termoizolante	EN 13498
132.	Determinarea aderenței prin tracțiune a adezivului și a stratului de bază la materialul termoizolant	Produse termoizolante	EN 13494
133.	Determinarea rezistenței la tracțiune perpendicular pe fețe	Produse termoizolante	EN 1607
134.	Determinarea comportării la încovoiere	Produse termoizolante	EN 12089
135.	Determinarea comportării la compresiune	Materiale termoizolante	EN 826
GRUPA ÎNCERCĂRI LIR			
Încercări pentru materialele folosite la construcția structurii căilor rutiere			
Încercări fizice			
136.	Determinarea punctului de înmuiere	Bitum	EN 1427
137.	Determinarea densității aparente	Mixtură asfaltică	EN 12697-6 EN 12697-29
138.	Determinarea pseudo-vâscozității Engler	Emulsii bituminoase	SR 8877-2
139.	Determinarea granulozității	Mixtură asfaltică	EN 12697-2
Încercări mecanice			
140.	Determinarea la ornieraj	Mixtură asfaltică	EN 12697-22
141.	Determinarea rigidității	Mixtură asfaltică	EN 12697-26
142.	Determinarea rezistenței la oboseală	Mixtură asfaltică	EN 12697-24
143.	Determinarea la compresiune ciclică triaxială	Mixtură asfaltică	EN 12697-25
144.	Încercarea Marshall	Mixtură asfaltică	EN 12697-34
Încercări chimice			
145.	Determinarea conținutului de liant solubil	Mixtură asfaltică	EN 12697-1 EN 12697-28

Nr. Crt.	Tipul/ Denumirea încercării	Material/produș	Documentul de referință
GRUPA ÎNCERCĂRI LAU			
Încercări pentru determinarea parametrilor de zgomot și vibrații			
Încercări acustice			
146.	Determinarea nivelului de vibrații în construcții și echipamente de construcții	Construcții și elemente de construcții Mașini și echipamente de construcții	STAS 12025/1 ISO 2631-1 ISO 2631-2
147.	Determinarea nivelului de zgomot emis în mediul ambiant și la postul de comșă: - determinarea nivelului de zgomot în construcții; - determinarea nivelului de zgomot în localități urbane; - determinarea duratei de reverberație în încăperile din clădiri; - determinarea expunerii la zgomot profesional; - determinarea zgomotului emis de mașini și echipamente.	Construcții și elemente de construcții Mașini și echipamente de construcții	SR 6161-1 STAS 6161/3 STAS 6691 ISO 1999 EN ISO 11200
148.	Determinarea nivelului de vibrații transmise prin sistemul mână - braț	Mașini și echipamente de construcții	EN ISO 5349-1 EN ISO 5349-2 EN ISO 5349-2
149.	Determinarea nivelului de vibrații transmise prin scaun	Mașini și echipamente de construcții Mașini de terasament	ISO 2631-1 EN ISO 7096 EN ISO 7096
150.	Măsurarea și evaluarea parametrilor acustici pentru izolare la zgomot aerian și de impact a elementelor de construcții: - măsurarea in situ a izolării la zgomot aerian între camere;	Construcții și elemente de construcții	EN ISO 16283-1 EN ISO 10140-2 SR 6161-2 EN ISO 717-1 EN ISO 717-2

Nr. Crt.	Tipul/ Denumirea încercării	Material/produs	Documentul de referință
	- măsurarea în laborator a izolării acustice la zgomot aerian a elementelor despărțitoare; - evaluarea izolării acustice la zgomot aerian și de impact a clădirilor și elementelor de construcții;		
151.	Măsurarea in situ a parametrilor acustici pentru izolare la zgomot aerian a fațadelor clădirilor	Elemente de construcții	ISO 16283-3
152.	Măsurarea parametrilor acustici pentru determinarea zgomotului din mediul înconjurător: - determinarea nivelului de zgomot în localitățile urbane; - determinarea nivelului de zgomot în industrie; - măsurarea și evaluarea zgomotului din mediul ambiant.	Mediu înconjurător	STAS 6161/3 STAS 7150 ISO 1996-1 ISO 1996-1 ISO 1996-2 ISO 1996-2
153.	Măsurarea parametrilor acustici ai materialelor. Coeficientul de absorbție acustică și a impedanței cu interferometrul acustic	Materiale de construcții	EN ISO 10534-1 EN ISO 10534-2
154.	Determinarea nivelului de putere acustică a surselor de zgomot	Mașini și echipamente de construcții	EN ISO 3744 EN ISO 3746
GRUPA INCERCARI PSL			
Încercări pentru produse și structuri din lemn			
Încercări biologice			
155.	Determinarea eficacității antiseptizării lemnului împotriva ciupercilor de mucegăire	Produs de protecția lemnului	STAS 8022

Nr. Crt.	Tipul/ Denumirea încercării	Material/produs	Documentul de referință
156.	Determinarea eficacității preventive a unui tratament de protecție a lemnului prelucrat împotriva ciupercilor de albăstreala	Produs de protecția lemnului	SR 13154
157.	Determinarea eficacității protectoare față de ciupercile basidiomycete lignicole (ciupercile de putrezire)	Produs de protecția lemnului	EN 113 EN 113
158.	Determinarea pragului de eficacitate împotriva speciei Reticulitermes (termite europene) (insecte isoptere)	Produs de protecția lemnului	EN 117
159.	Determinarea durabilității naturale a lemnului	Lemn	EN 350-1
Încercări fizice			
160.	Determinarea eficacității substanțelor hidrofuge	Produs de protecția lemnului	STAS 10787
161.	Determinarea rezistenței la umiditate (condensare repetată)	Vopsele și lacuri	ISO 11503
162.	Încercarea la îmbătrânire naturală	Vopsele și lacuri	EN 927-3 pct. 4.7.2.
163.	Determinarea clasei de penetrare și retenției produselor de protecție a lemnului tratat	Lemn tratat	EN 351-1 EN 351-2
164.	Determinarea timpului de curgere prin utilizarea cupelor de curgere	Vopsele și lacuri	EN ISO 2431
165.	Determinarea densității	Produs petrolier lichid	SR EN ISO 3675 EN ISO 3675
Metode electrochimice			
166.	Determinarea electrometrică a pH-ului soluțiilor apoase	Soluții apoase	STAS 8619/3
Încercări la foc			
167.	Mobilier. Evaluarea aprinzabilității mobilierului tapișat.Sursa de aprindere: țigara aprinsă	Vata sintetică-material de umplutură pentru tapițerie	EN 1021-1

Nr. Crt.	Tipul/ Denumirea încercării	Material/produs	Documentul de referință
168.	Mobilier. Evaluarea aprinzabilității mobilierului tapișat cu flacăra echivalentă unui chibrit	Vata sintetică-material de umplutură pentru tapițerie	SR EN 1021-2
169.	Determinarea eficacității ignifugării	Lemn	SR 652

EXEMPLE DE ÎNCERCĂRI REALIZATE DE LABORATORUL ICECON TEST



EN 1337-3:2005, EN 1337-3:2005
Aparate de reazem din elastomeri
Încercarea la moment de revenire

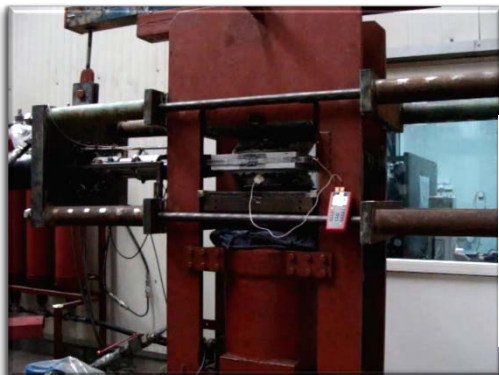
EN 15129:2009
Dispozitive antisismice
Determinarea caracteristicilor de compresiune și forfecare :
-Evaluarea ciclului forța-deplasare
(- 40°C)





EN 15129:2009
Dispozitive antiseismice
Determinarea caracteristicilor
de compresiune și forfecare :
Compresiune și forfecare

EN 1337-3: 2005
Aparate de reazem pentru
structuri
Determinarea unor
caracteristici de compresiune
și forfecare :
-Modulul de forfecare (-20° C)



EN 15129:2009
Dispozitive antiseismice
Determinarea unor caracteristici de
compresiune și forfecare :
-Evaluarea ciclului forța-deplasare
(+ 40° C)

EN 12566-3: 2005
Stații mici de epurare a apelor
uzate până la 50 PTE
Determinarea rezistenței
construcției



EN 12566-3: 2005
Stații mici de epurare a
apelor uzate până la 50 PTE
Eficiența epurării echipa-
mentelor de tratare a apelor
uzate menajere și industriale

EN 12566-1: 2000
Fose septice prefabricate
cu până la 50 PTE
Determinarea eficienței
epurării





EN 12566-1: 2000
Fose septice prefabricate
cu până la 50 PTE
Determinarea eficienței
epurării

EN 12566-1:2002
Echipe de tratare a
apelor uzate menajere și
industriale
Determinarea rezistenței
construcției



EN 13240:2003
Sobe cu combustibil solid
Determinarea puterii de
încalzire și randamentul
aparaturilor de încălzire
care funcționează cu
combustibili solizi

EN 12815:2000
Mașină de gătit cu
combustibil solid
Determinarea puterii de
încălzire și randamentul
aparaturilor de gătit casnice
care funcționează cu
combustibili solizi



EN ISO 527-1:2012
Materiale plastice
Determinarea proprietăților
de tracțiune:

EN ISO 11507:2007
Lacuri și vopsele
Expunerea acoperirilor la
lumină artificială.
Expunere la radiații UV
fluorescente și la apă





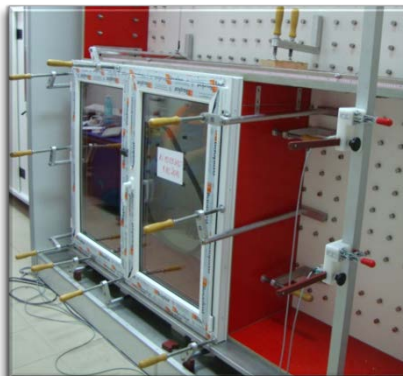
EN ISO 9227:2012
Lacuri și vopsele
Încercări la coroziune în
atmosfera artificiale.
Încercări în ceața salină.

EN 12390-3:2009;
Beton întărit
Determinarea
rezistențelor la
compresiune pe beton
întărit



ISO 15835-2: 2009
Oțeluri pentru armarea
betonului. Cuple de
îmbinare mecanică a
barelor de armare.
Încercarea la tracțiune

EN 1026:2001
EN 1027:2001
Ferestre
Etanșeitatea la apă și aer



EN 1026:2001
EN 1027:2001
Uși
Etanșeitatea la apă și aer

EN ISO 1183-1:2013
Material plastic
Determinarea densității
materialelor plastice





EN 408+A1:2012
Structuri de lemn.
Lemn masiv și lemn
lamelat încleiat.
Determinarea
rezistenței la încovoiere

EN 408+A1:2012
Structuri de lemn.
Lemn masiv și lemn
lamelat încleiat.
Determinarea
rezistenței la tracțiune
perpendicular pe fibre.



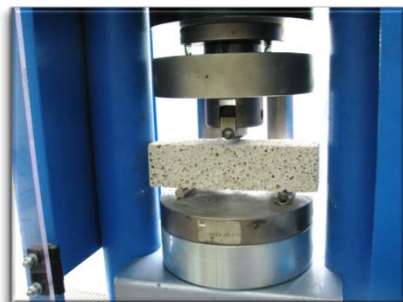
EN 408+A1:2012
Structuri de lemn. Lemn
masiv și lemn lamelat
încleiat.
Încercarea la forfecare

EN 1097-1:2011
Agregate minerale
Determinarea
rezistenței la uzură
(micro-Deval)



EN 1097-8:2009
Agregate minerale
Determinarea
coeficientului de
șlefuire accelerată

EN ISO 11998:2006
Lacuri și vopsele
Determinarea
rezistenței la curățare
umedă și a aptitudinii
de curățare a
acoperirilor



EN 1015-11:2002
Mortar întărit
Determinarea rezistenței la
încovoiere și compresiune a
mortarului întărit

EN ISO 10545-6:2010
Plăci ceramice
Determinarea rezistenței la
abraziune adâncă a
plăcilor neglazurate



EN ISO 10545-3:1995
Plăci ceramice
Determinarea absorbției
de apă, porozității
aparente, densității
relative aparente și
densității aparente

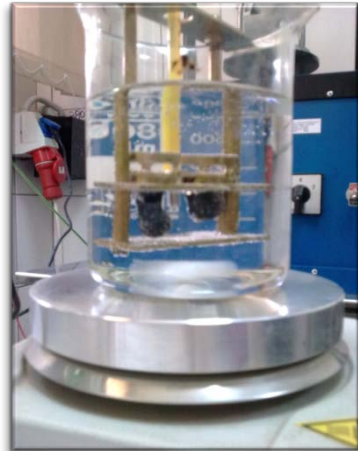
EN 12667:2001
Performanța termică a
materialelor și produselor
de construcție.
Determinarea rezistenței
termice prin metoda plăcii
calde gardate și prin metoda
cu termofluxmetru.
Produse cu rezistență
termică mare și medie





EN 826:1996
Produse de izolare
termică pentru
aplicații în
construcții
Determinarea
comportării la
compresiune

EN 1427:2007
Bitum și lianți pe bază
de bitum Determinarea
punctului de înmuiere



EN 826:2013
Materiale termoizolante
Determinarea
comportării la
compresiune

EN 12697-22: 2007
Mixtură asfaltică
Determinarea la ornieraj



EN 12697-22: 2007
Mixtură asfaltică
Determinarea la
ornieraj

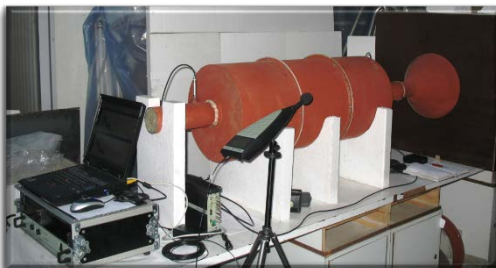
EN 12697-25:2006
Mixtură asfaltică
Determinarea la
compresiune ciclică
triaxială





EN ISO 10534-1:2002
Măsurarea parametrilor
acustici ai materialelor.
Coeficientul de absorbție
acustică și a impedanței
cu interferometrul acustic

EN ISO 3744:2010
Mașini și echipamente
de construcții
Acustică.
Determinarea
nivelurilor de putere
acustică și a nivelurilor
de energie acustică ale
surselor de zgomot
utilizând presiunea
acustică. Metode tehnice
în condiții apropiate de
cele ale unui câmp liber
deasupra unui plan
reflectant



ISO 10847:1997
ISO 7235:2003
Acustică.
Pierdere prin inserție și
pierderea de presiune
totală la atenuatoare de
zgomot.

EN ISO 717-1:2013
Construcții și elemente
de construcții
Măsurători de laborator a
parametrilor acustici
pentru izolare la zgomot
aerian la elemente de
separare



ISO 2631-1:2001
ISO 2631-2: 2003
Determinarea nivelului de
vibrații la construcții și
echipamente pentru
construcții

EN ISO 8178-1:2006
EN ISO 8178- 2:2008
Motoare cu ardere
internă.
Măsurarea emisiilor din
gazele de evacuare.
Partea 1: Măsurarea
emisiilor de gaze și de
particule pe standul de
încercare
Partea 2: Măsurarea
emisiilor de gaze și de
particule, pe teren





EN 50379-1: 2012
Specificație pentru
aparatele electrice
portabile proiectate
pentru măsurarea
parametrilor gazelor de
ardere din conductele de
evacuare ale aparatelor
de încălzire.
Partea 1: Condiții
generale și metode de
încercare

EN 12504-4 :2004
Elemente din beton.
Determinarea vitezei de
propagare a
ultrasunetelor



EN 12504-2:2012
Încercări pe beton în
structuri.
Încercări nedistructive.
Determinarea indicelui
de recul

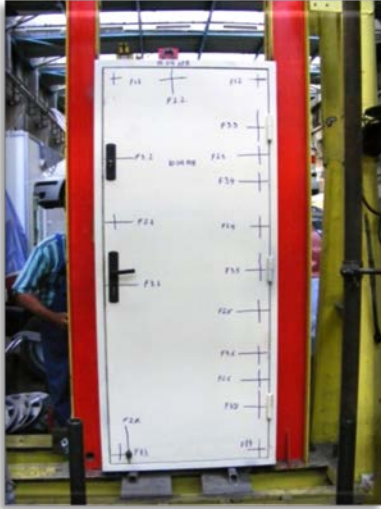
EN 12810-2:2003
Eşafodaje de fațade
Încercarea la șoc



EN 1143-1: 2014
Unități de depozitare
de siguranță. Seifuri
Determinarea
rezistenței la efracție

EN 356: 2003
Sticlă în construcții
Vitraje de siguranță
Încercarea de
determinare a
rezistenței la atac
manual





EN 1627: 2011
Uși pietonale, ferestre, fațade
cortină, grilaje și obloane.
Rezistența la efracție
Încercarea de determinare a
rezistenței la solicitări statice

ÎNCERCĂRI "IN SITU"

Încercare statică pe o
grindă din beton
precomprimat realizată
într-un poligon de
prefabricate din Pitești





Încercări statice și
dinamice realizate pe
un pod rutier al
autostrăzii
Transilvania





Încercări statice
efectuate pe o brinda
din beton armat, într-un
șantier de construcții
din Târgoviște





Încercări statice realizate
la un pod rutier aflat pe
drumul național DN1
București – Ploiești





Determinarea gradului de compactare efectuate pe o alee pietonală într-un parc din Târgu-Jiu





Încercări realizate pe
structura pistei de zbor a
aeroportului din Iași





Încercări statice realizate
pe o grindă precomprimată,
într-un șantier din
Cluj - Napoca





Monitorizarea vibrațiilor structurale într-o clădire de patrimoniu (Hotel Cișmigiu, București)





Încercări statice
realizate pe o grindă
precomprimată în
șantierul autostrăzii
Transilvania,



Încercări statice efectuate pe o grindă din beton precomprimat, la un producător de elemente din beton armat



Încercare la șoc pe un element al unei bariere de protecție la drumuri.

